

# De aluminiumindustrie in West-Vlaanderen

Romain Tytgat

Aluminium Center Vlaanderen

Aluminium in het algemeen is onvoldoende bekend en het is dan ook te verwachten dat de aluminium industrie eveneens onderschat wordt. Wij menen dat het bijgevolg noodzakelijk is het belang van deze industrie in West Vlaanderen duidelijk te onderlijnen.

De aluminiumindustrie beschikt in België niet over bedrijven die het materiaal uit zijn erts winnen. Wij hebben wel een aantal bedrijven die als “eerste verwerkers” worden aangeduid. Dit zijn de bedrijven die halffabrikaten produceren vertrekkende van zuiver en/of gelegeerd materiaal.

Ook de grondstoffen zijn niet in België aanwezig en worden dus meestal ingevoerd.

In West Vlaanderen staan vier extrusiepersen (of 50 % van de in

Vlaanderen aanwezige persen), die toelaten profielen te produceren van ca 40gr/m tot 40kg/m en meer. De grootste extrusiepers van België staat eveneens in West Vlaanderen en dit is tevens de zesde grootste van Europa.

De grootste producent van aluminium gelaste buizen in Europa is in het hart van de provincie gevestigd en 98% van de productie is bestemd voor de export. (Foto 1)

Voor al deze halfproducten zijn de nodige omsmelterijen aanwezig, waardoor het zeer waardevolle aluminiumschroot volledig wordt gerecycleerd. (Foto 2)

De totale bezetting van deze bedrijven is ca 500 man.

Naast deze halfproducten beschikken wij in West Vlaanderen ook nog over een zeer groot

omsmeltbedrijf dat zich specialiseert in het produceren van gietlegeringen uit gerecycleerd aluminium vooral uit de automobielsector. Met zijn ca 20.000 ton per jaar is dit bedrijf het grootste in België en Nederland, met 90 werknemers, en een export van méér dan 90%.

Eveneens hebben wij in West-Vlaanderen de enige producent van aluminiumpoeders in de Benelux. De toepassingen van deze poeders liggen vooral in de sector van het gasbeton en in een mindere mate worden zij toegepast in de plasticverwerkende industrie alsook in verven en inktten, en in enkele pyrotechnische toepassingen (vuurpijlen). Deze tak van de aluminiumindustrie geeft rechtstreeks werk aan een 70 tal mensen.

Daarnaast zijn er nog een vijftal gieterijbedrijven die instaan voor allerhande gietstukken die gebruikt worden in vele andere industrieën. Deze gieterijen zorgen voor een dertigtal werkplaatsen in onze regio.

Onmiddellijk na de “eerste verwerkers” komen de gebruikers van de aluminiumhalfproducten en daaronder ontmoeten wij enkele belangrijke groepen namelijk : de bouwsector, de transportsector, de machinebouw, de elektriciteitssector, de verpakking, en nog diverse andere gebruikers.

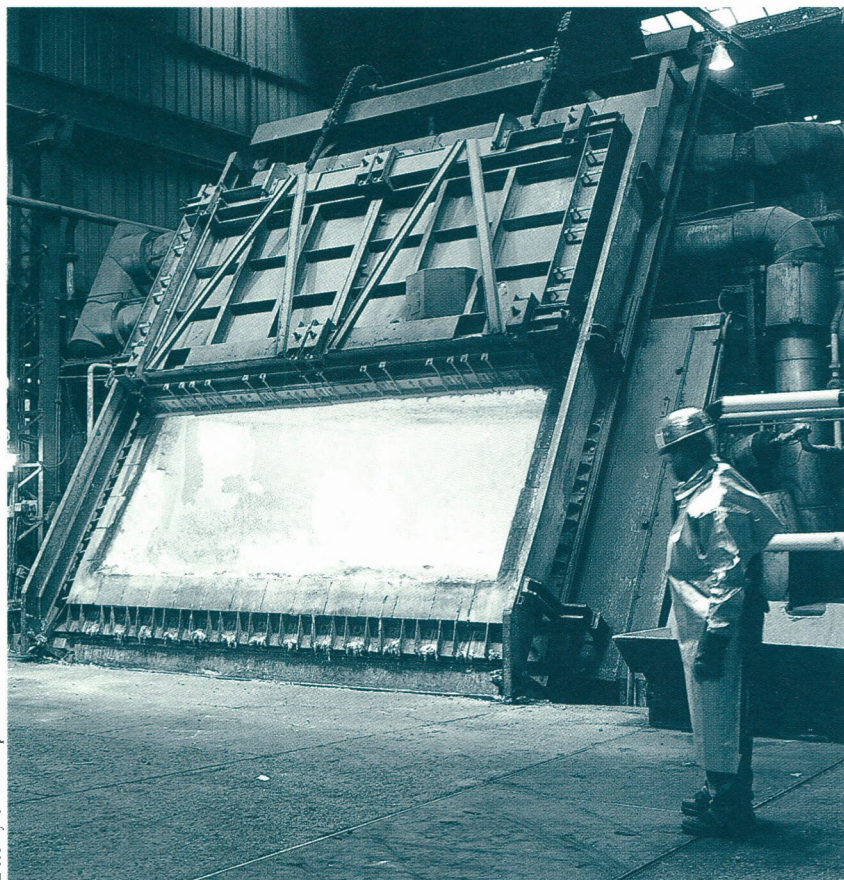
In de bouwsector is het vooral de afdeling van de deuren, de ramen en de gevelbekleding die in West-Vlaanderen zeer actief is. Er is een groot studiebureau dat volledige systemen bestudeert, ontwerpt en test. Hierin werken een twintigtal gespecialiseerde medewerkers. Deze systemen worden ook voor een zeer belangrijk deel geëxporteerd in en buiten Europa.

Zij worden geleverd aan de “constructeurs”. In West-Vlaanderen zijn méér dan tachtig bedrijven die aluminium raam- en deur-systemen verwerken.

Foto 1



Deschryver Christoph



Deschryver Christoph

Foto 2

Deze verschaffen werk aan ongeveer 360 arbeiders en bedienden.

(Foto 3)

Buiten deze systemen hebben wij in de bouw ook de fabrikanten van zonweringstoestellen, verluchtingssystemen en hang- en sluitwerk in aluminium. Zij zijn eveneens belangrijke verwerkers van aluminium.

In bovenstaande toepassingen wordt het aluminium vaak gelakt of geanodiseerd en er zijn in West-Vlaanderen meerdere bedrijven die zich daarin hebben gespecialiseerd.

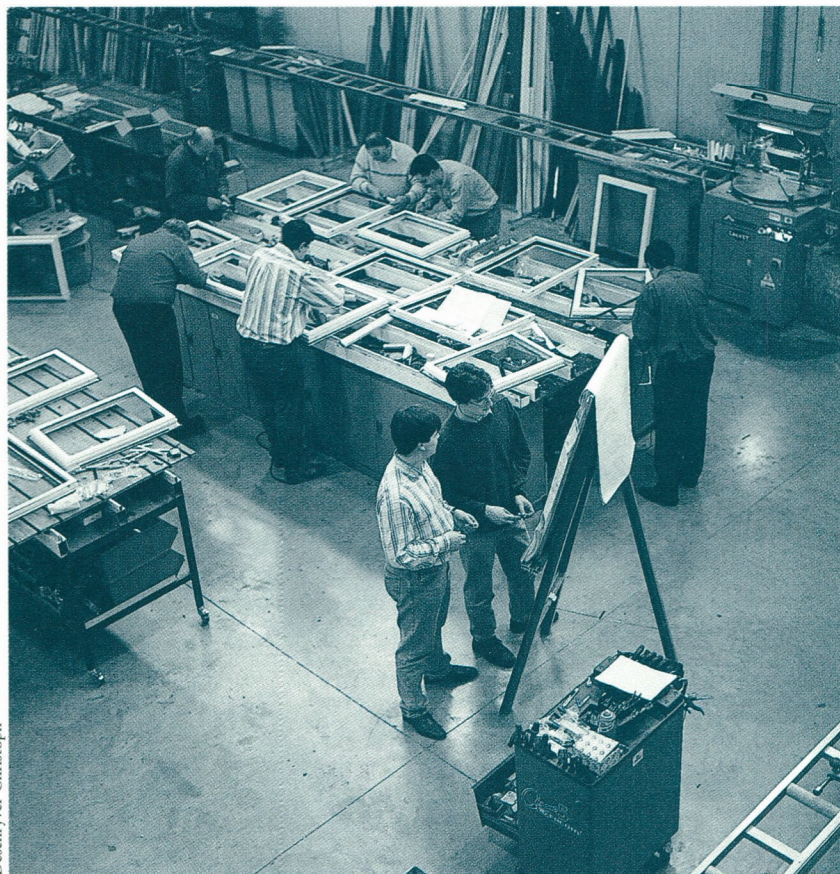
In onze provincie is er een bedrijf dat sinds korte tijd een eigen patent heeft voor het vervaardigen van volledige aluminium trappen waarvan de treden bestaan uit aluminiumprofielen die in elkaar clipsen. Dit product wordt nu reeds verdeeld in meerdere landen.

Voor de transportsector gaat het overgrote deel van aluminium naar de plaat en de profielen voor opleggers en aanhangwagens. Er kan gemakkelijk tot twee ton nuttig laadvermogen gewonnen worden door het gebruik van aluminium in een oplegger, wat aanleiding geeft tot een belangrijke energiewinst in het transport. Tevens laat het extruderen toe om profielen zo te ontwerpen dat de

assemblage tot een minimum wordt herleid.

Een tweede belangrijke afnemer van grotere aluminiumprofielen in de *transportsector* is de constructie

Foto 3



Deschryver Christoph

van spoorwegaan materiaal, trams en metro. Ook in deze sector heeft West-Vlaanderen het enige groot bedrijf, dat nog overblijft in België en dat met aluminium werkt.

Enkele grote machinebouwers van textiel-, metaal- en houtbewerkingsmachines, in onze provincie, maken meer en meer gebruik van aluminiumprofielen die slechts met één of met enkele bijkomende bewerkingen onmiddellijk in de machine kunnen gemonteerd worden. Ook hier worden de aluminiumprofielen gebruikt omwille van hun zeer goede gewicht/sterkte verhouding en hun aangepaste directe vormgeving. Automatisering en snelheid werden hierdoor zeer sterk bevorderd.

Op het gebied van de *elektricitoe toepassingen* is er in West-Vlaanderen een belangrijke concentratie van bedrijven die zich gespecialiseerd hebben in het ontwerpen en vervaardigen van verlichtingsarmaturen waarmee zij op het vlak van "design" een zeer belangrijke rol spelen in België en in het buitenland.

In de bovengenoemde groep van bedrijven die, naast aluminium, ook andere materialen gebruiken kan men het aantal tewerkgestelden dat met aluminium bezig is zeker op 250 à 300 man schatten.

Er zijn eveneens aluminium-gerelateerde bedrijven. Daarmee bedoelen wij bedrijven die er belang bij hebben dat aluminium wordt bewerkt of verwerkt.

Denken wij maar aan de matrijzenproducenten voor de extrusie van aluminium-profielen. Onze provincie heeft de twee enige matrijzenproducenten in Vlaanderen en beiden leveren zowel in het binnen- als in het buitenland. Hun productie is praktisch volledig afgestemd op die aluminium-extrusiematrijzen.

(Foto 4)

Vooraleer de matrijzen kunnen worden ingezet in de productie moeten zij eerst nog naar de harderij en daarvan vinden wij ook twee belangrijke bedrijven in West-Vlaanderen.

Een toeleveringsbedrijf voor de kunststoffensector maakt zelfs volledige matrijzen in aluminium en beschikt over een zeer belangrijke knowhow terzake. Zij beschikken tevens over een afdeling aluminium-plaatbewerking en prototyping. Hier werken ongeveer 65 werknemers.

Van het noorden tot het zuiden vinden wij in onze provincie ook nog een aantal groothandelaars in aluminiumproducten en zij staan in voor de distributie van zowel standaard profielen en platen als van systeemprofielen.

Al deze bedrijven zorgen bijgevolg voor een zeer belangrijke tewerkstelling in West Vlaanderen en er zijn nog heel wat andere sectoren die aluminium gebruiken in hun producten.

Veel van de voorwerpen die wij dagelijks gebruiken zijn gemaakt uit of bevatten aluminium. Toch is aluminium weinig bekend. De aluminiumindustrie is zich hiervan bewust en heeft daarom, onder impuls en met de zeer actieve medewerking van de West Vlaamse bedrijven, een nieuwe vzw opgericht namelijk : 'Het aluminiumcenter Vlaanderen', met de bedoeling aluminium te promoten, opleiding te geven aan de aluminium-verwerkende bedrijven en hun belangen te behartigen.

Een werkprogramma voor 1999 werd opgesteld en de uitvoering wordt nu reeds voorbereid.

Dit zal ertoe leiden dat de aluminiumindustrie ook in West-Vlaanderen verder zal groeien en garant zal staan voor een langdurige tewerkstelling in een expansieve sector.



Foto 4

**BUDGET PLUS**

**Dé rekening u op het lijf geschreven.**

**Informeer naar uw voordeelpakket bij uw BR-contactpersoon**

**BANK VAN ROESELARE**  
ONZE BANK VAN A TOT Z  
*Kwaliteit trotseert de tijd*

EEN VEELZIJDIG FINANCIËEL PAKKET IN DIENST VAN UW ZAKELIJKE EN PRIVÉ BELANGEN

Bank van Roeselare nv, Noordstraat 38 • 8000 Roeselare • Focus Adressering