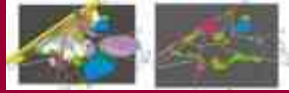


Stadsvernieuwing en -ontwikkeling in Oostende

overzicht, inzicht en vooruitzicht

Stadsbeleid



Stadsproject



Stadsdebat



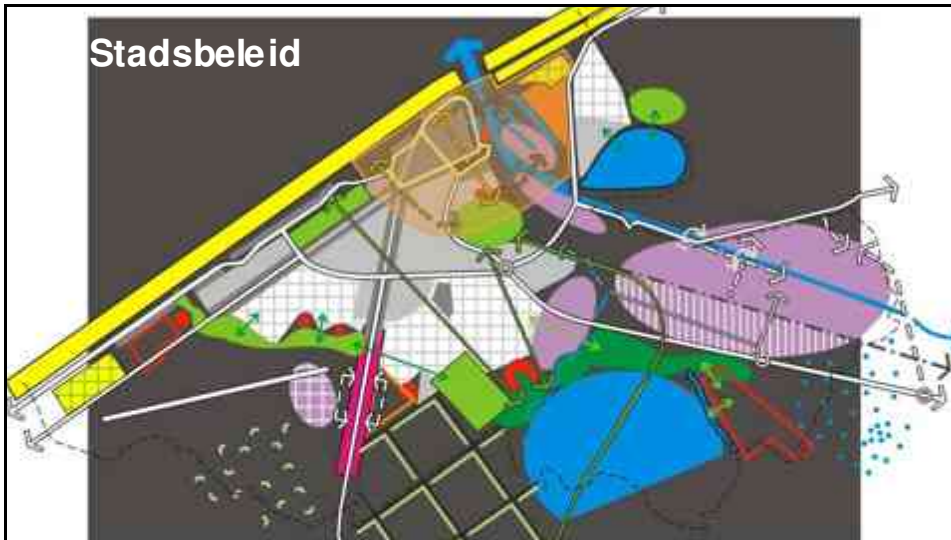
cultuur
identiteit
zingeving
samenhang

duurzaamheid
densiteit
diversiteit
democratie

mensen
meningen
middelen



Stadsbeleid



stedelijk trefpunt
verruimen,
versterken
en differentiëren



publieke fronten
identiteit geven &
linken aan de stad



de stad gedif-
ferentieerd
verdichten
en verdunnen



havenontwik-
keling in relatie tot
stadsontwikkeling



behoud & verster-
ken v/d verschei-
denheid van de
open ruimte



(ver)bindende
elementen
verhelderen



Stadsprojecten



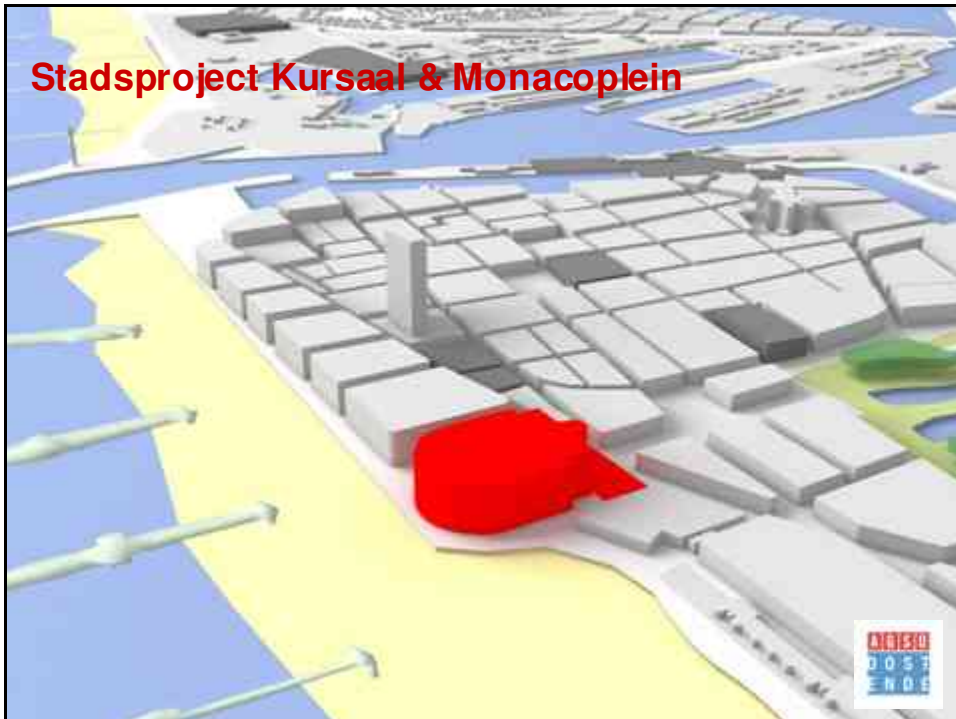
Stadsdebat weten, samen-werken en werven



Stedelijk trefpunt



Stadsproject Kursaal & Monacoplein





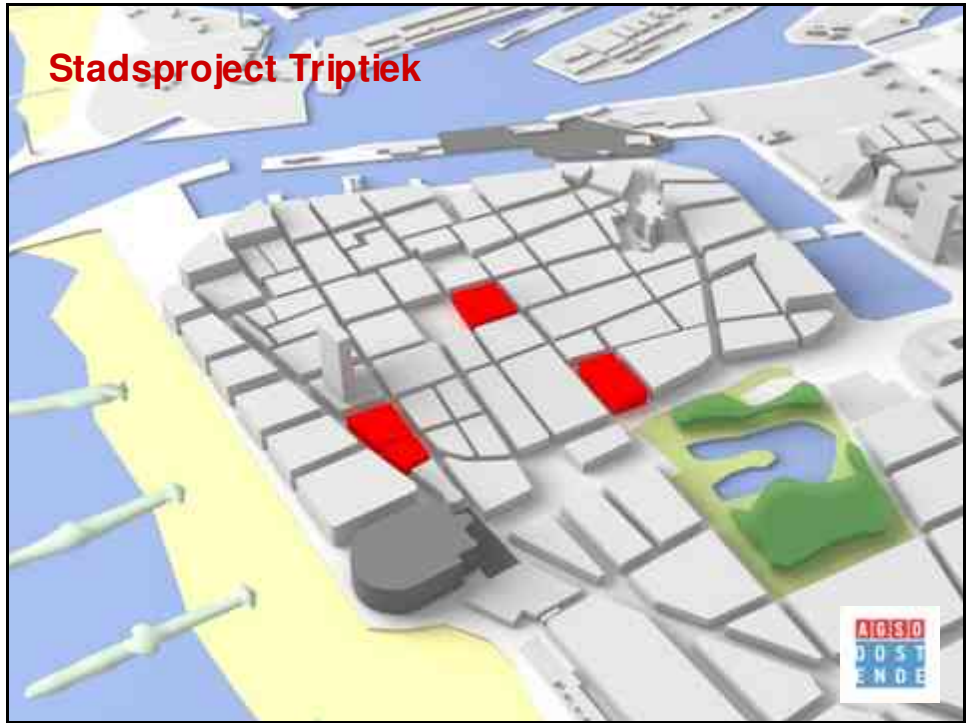
Investering : 60.000.000,00 euro

Bezoekers in 2006: 250.000 personen

Jobs: 120 FTE

Effecten: Nieuwe interesse van private investeerders voor andere projecten





PPS Triptiek

- Nieuw Helmond Van Iseghemlaan
- Feest- en Kulturpaleis
- Postgebouw

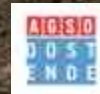
The slide features a dark red background. On the left, there is an aerial photograph of a city grid with a small inset showing a detailed view of a block. To the right of the photograph is a bulleted list of three items. At the bottom of the slide, there is a row of five small icons: a white line on a grey background, a white square on a black background, a white grid on a black background, a white scribble on a black background, and a white circle on a grey background. In the bottom right corner, there is a logo for 'AIGSO OOST ENDE'.

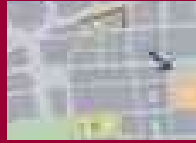


Nieuw Helmond

Van Iseghemlaan

- Strategisch multifunctioneel gemengd project met wonen en winkelen als focus
- Hefboom opwaardering Langestraat en Van Iseghemlaan
- Functies aansluitend op de 'Stadslobby' Kursaal
- Wonen: 80 appartementen
- Handel: 10000m²
- Investering : 20.000.000 euro
- Jobs: 20 FTE
- Effecten: een betete sociale en economische omgeving



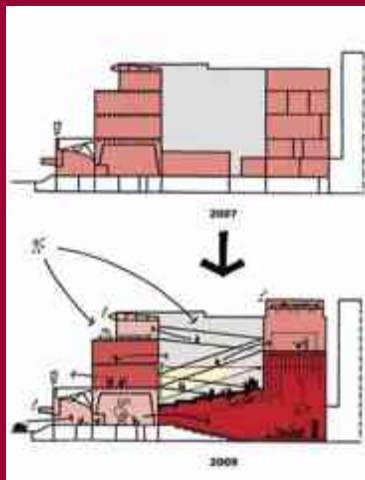


Feest- en Kultuurpaleis

- Renovatie gebouw
- Nieuwe functies
- Aanvulling op bestaand winkelcircuit
- Complementaire winkelformules
- Animatie gevelwand
- Wapenplein
- Wonen boven winkels: 12 app.
- Investering : 10.000.000 euro
- Handel: 6.000 m²
- Jobs: 40 FTE
- Effecten: versterking bestaande handelsfuncties in het centrum met investering in nieuwe handelszaken en een grotere regionale uitstraling



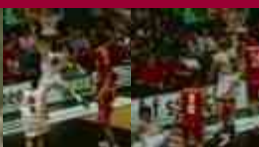
Postgebouw



PPS project Troonstraat - Northlaan



Investering : 30.000.000 euro
Handel: 15.000 m²
Wonen: 100 appartementen
Jobs: 60 FTE
Effecten: versterking van de handelsfunctie in de kernstad en van de toeristische aantrekkingskracht van het westelijk deel van de stad (Mariakerke)
Bezoekers: 135.000 in 2006



Andere stadsprojecten op de Westeroever PPS Churchillkaai



en deze gesubsidieerd door het Federaal Grootstedenbeleid



Kenmerken

Projectgebied tussen haven, duinen en water

Aanwezigheid en nabijheid van industrieel, maritiem en militair erfgoed

Bodemverontreiniging

Ruimtelijke en functionele verscheidenheid en gelaagdheid

Uitdagingen

Reconversie van de Oosteroever tot multifunctioneel stedelijk gebied



Situering



1. Assemblage windmolens C-power
2. Bezoekerscentrum MSO
3. Maritieme Site Oostende
4. Batterij Halve Maan
5. Batterij Hundius
6. Fort Napoleon
7. Jeugdcentrum Duin & Zee
8. Militair Hospitaal
9. Zeemanhuis Godtschalk
10. Earth explorer
11. Industrieel grid
12. Vismijn





Sleutelactoren

Vlaams niveau

- Departement RWO
- Afdeling Kust en Maritieme Toegang
- AMNAL
- Agentschap Onroerend Erfgoed

Provinciaal niveau

- DRUM
- Westtoer

Lokaal niveau

- STAD
- AGSO
- AGHO
- AGVO

Private investeerders / PPS

Gebruikers

- SVE
- Duin & Zee
- MSO
- C-Power
- Visserij
- Particuliere bedrijven

Sleutelkwesaties

Planning

- planhorizon
- beleidscontinuïteit
- een caleidoscoop aan planningsinitiatieven
- inzetbaarheid van het instrumentarium
- timing en continuïteit van het onderzoek, het ontwerp, het debat, ...

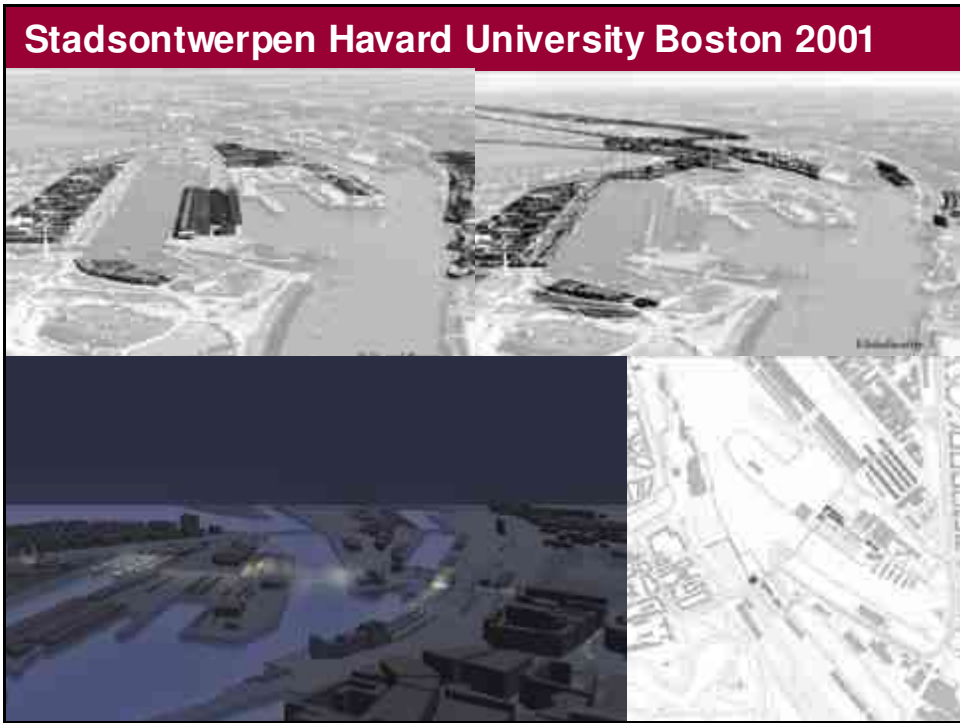
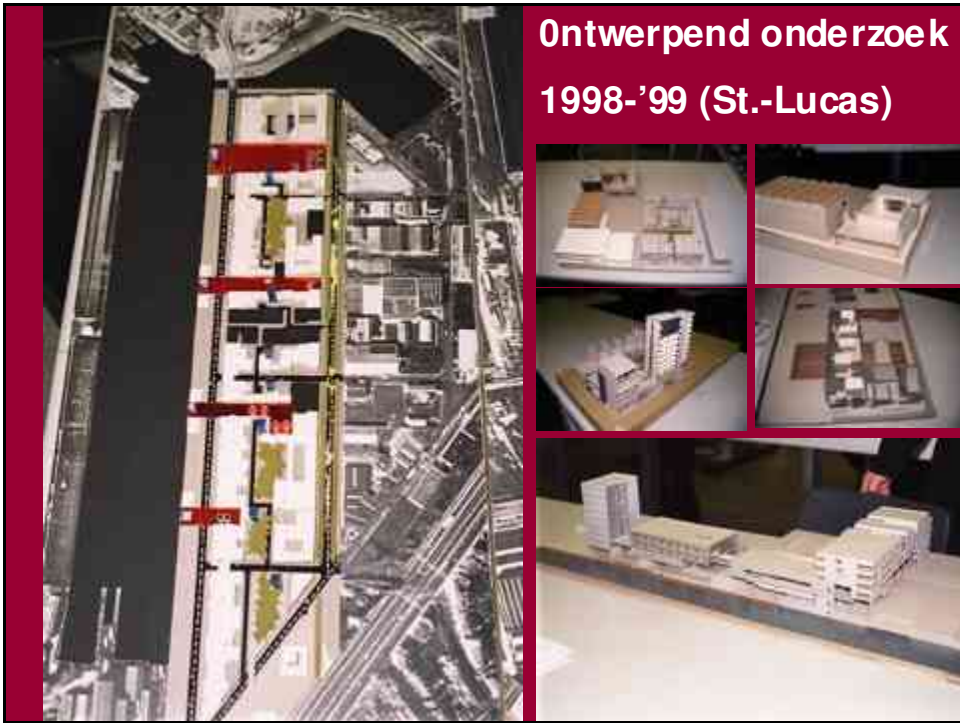
Coördinatie en verantwoordelijkheden (proces- en projectregie)

Bov enlokaal	versus	lokaal
verspreid		gebundeld
afhankelijk		gemandateerd
publiek		priv aat
conflictvermij dend		ambitie
mededeling /adv ies		debat
decreet		contract

Realisatie

- verwerving
- fasering en realisatietermijnen van de verschillende deelprojecten
- middelen



2004-2005



Stadsontwerp 2005-2006



Stadsprojecten Oosteroever

Militair Hospitaal



PPS Militair Hospitaal

Investering : 35.000.000 euro
Wonen: 90 appartementen en
125 grondgebonden woongelegenheden
Kantoren en diensten: 1000 m²
Jobs: 10 FTE
Effecten: versterking van het betaalbare wonen in de stad
(250.000 euro alles inbegrepen) in een toeristische
zone in het oostelijk deel van de stad



Stadsprojecten Oosteroever

Vuurtorendok & Hendrik Baelskaai



de Oosteroever: een atypisch, misschien zelfs
een surrealistisch stadsproject

