

POSITIEVE TENDENS ZET ZICH VERDER

Verloop van de sociaal-economische indicatoren en de conjunctuur in West-Vlaanderen¹

Nancy Moyaert • medewerker POM – West-Vlaanderen

Uit de conjunctuurindicator van de Nationale Bank blijkt dat het vertrouwen van de West-Vlaamse ondernemers begin 2006 bijzonder groot was. Een dalende werkloosheid en een stijgend aantal vacatures vergroot de spanning op de arbeidsmarkt. Positief zijn ook de stijgende omzet, uitvoer en investeringen van de grote bedrijven in onze provincie.

De synthetische conjunctuurcurve voor West-Vlaanderen (figuur 1) toont dat de brutowaarden stegen tot waarden die sinds de zomer van 2000 niet meer bereikt werden. Ook de afgevlakte curve vertoonde een alsmat duidelijker positieve evolutie.

De evolutie van de verschillende sociaal-economische indicatoren toont een overwegend positief beeld van de sociaal-economische toestand in West-Vlaanderen in de eerste vier maanden van 2006.

Over de eerste vier maanden van dit jaar lag het **aantal werklozen** gemiddeld 6,4% lager dan in dezelfde periode in 2005. Een stuk van deze afname moet verklaard worden door methodologische wijzigingen. Echter, ook zonder deze wijzigingen kunnen we ervan uitgaan dat de afname van de werkloosheid die zich in het najaar van 2005 inzette, in 2006

wordt verdergezet. Ook de afname van de jeugdwerkloosheid zet zich door.

De West-Vlaamse **vacaturemarkt** doet het alsmat beter: zowel het aantal ontvangen vacatures als het aantal openstaande vacatures in het normaal economisch circuit (exclusief interimvacatures) nam in de eerste vier maanden van 2006 fors toe op jaarbasis. Een dalend aantal niet-werkende werkzoekenden ten opzichte van een stijgend aantal vacatures vergroot opnieuw de spanning op de arbeidsmarkt: het aantal niet-werkende werkzoekenden per openstaande vacature neemt af.

De **tijdelijke werkloosheid** zet de positieve evolutie sinds de tweede helft van 2005 verder in 2006: in de eerste drie maanden van het jaar was er telkens een afname op jaarbasis.

De **omzet, uitvoer en investeringen** van de grote ondernemingen met zetel in West-Vlaanderen blijven eveneens groeien. Over heel 2005 steeg het omzetcijfer met net geen 5%, de uitvoer met bijna 7% en de investeringen met bijna 12% ten opzichte van 2004. Bij de opmaak van dit overzicht waren slechts cijfers beschikbaar tot en met januari 2006. Ook de eerste cijfers van 2006 tonen een positief beeld. Enkel de investeringen nemen in januari lichtjes af op jaarbasis.

Het aantal **faillissementen** in West-Vlaanderen evolueert gunstig. In de periode januari-april 2006 gingen 214 ondernemingen failliet; dat zijn er 30 minder dan in dezelfde periode in 2005. Bij deze

De West-Vlaamse vacaturemarkt doet het steeds beter: met name het aantal ontvangen en openstaande vacatures nam fors toe.

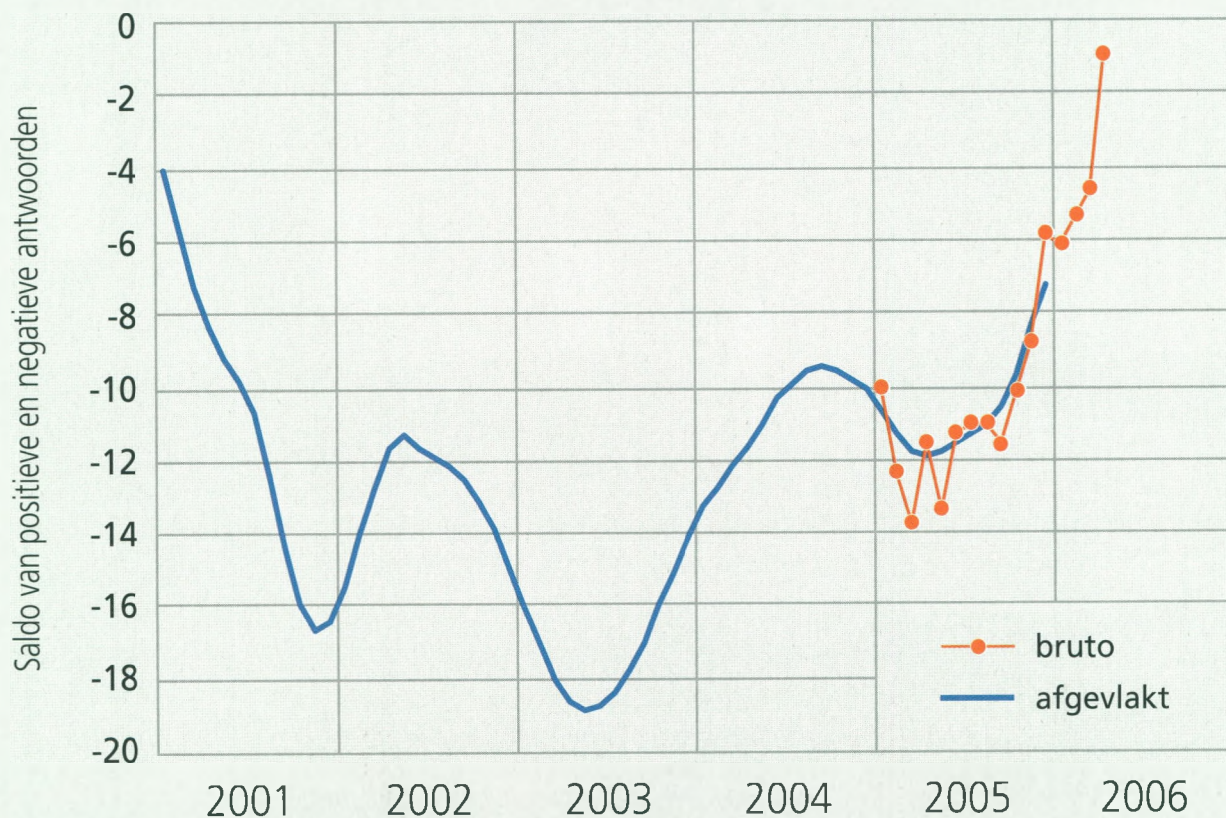
faillissementen gingen zo'n 390 jobs verloren, wat neerkomt op een afname met bijna 20% ten opzichte van de eerste vier maanden van 2005.

De **indicatoren van het consumentenvertrouwen** tonen eveneens een positief beeld. De omzet in de kleinhandel steeg in 2005 met 3,2% op jaarbasis. Het aantal vergunde nieuwbouwwoningen kende in 2005 een kleine afname ten opzichte van 2004. Deze globale afname is echter het resultaat van dalingen op jaarbasis in slechts drie maanden. De inschrijvingen van nieuwe personenwagens lagen in de eerste vier maanden van 2006 (jaar waarin het autosalon plaatsvond) 1,6% hoger dan in 2004 (eveneens een salonjaar). ■

¹ Opmaak mei 2006

⇒ Het volledig conjunctuuroverzicht vindt u op www.gomwvl.be, rubriek "Economisch onderzoek – publicaties en rapporten".

Figuur 1
Synthetische conjunctuurcurve voor West-Vlaanderen



Bron: NBB, Verwerking: POM - West-Vlaanderen.

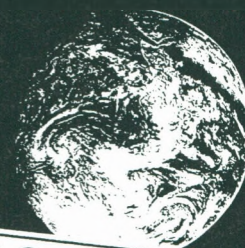
ZEEBRUGGE : THE PLACE TO BE FOR BUSINESS

Investeer nu in de toekomst. De Transportzone Zeebrugge biedt ruimte (gronden) en burelen voor alle Haven- en Transportgebonden bedrijven.

Voor inlichtingen en begeleiding bel nu NV TRANSPORTZONE op het nummer 050 / 54.76.47 (internationaal /3250.547.647)



TRANSPORTZONE ZEEBRUGGE NV



**AN OFFICE WITH A
WORLDWIDE VIEW!**