

2005 SLUIT POSITIEF AF

Verloop van de sociaal-economische indicatoren en de conjunctuur in West-Vlaanderen¹

Nancy Moyaert • medewerker GOM – West-Vlaanderen

Uit de conjunctuurindicator van de Nationale Bank blijkt dat het vertrouwen van de West-Vlaamse ondernemers eind 2005 bijzonder groot was: de brutowaarden stegen sterk en ook de afgevlakte curve vertoonde een alsmear duidelijker positieve evolutie (figuur 1). In januari 2006 stellen we echter een kleine terugval in de brutowaarde vast. Het blijft afwachten of het hier om een eenmalige afname gaat, dan wel om een trendbreuk.

De evolutie van de verschillende sociaal-economische indicatoren toont een overwegend positief beeld van de sociaal-economische toestand in West-Vlaanderen in het vierde kwartaal van 2005.

Het **werkloosheidscijfer** lag in 2005 gemiddeld 5% hoger dan in 2004. Vóór oktober 2005 kon een belangrijk deel van de toename van de werkloosheid toegeschreven worden aan de invloed van een aantal administratieve wijzigingen. Positief is echter dat we in het vierde kwartaal van 2005, wanneer de vertekening als gevolg van de administratieve wijzigingen wegvalt, een afname van de werkloosheid zien. Het was geleden van augustus 2001 dat we nog een afname van de werkloosheid op jaarbasis kenden. Ook de evolutie van de jeugdwerkloosheid stemt hoopvol: het aantal jeugdwerklozen nam in 2005 af.

De West-Vlaamse **vacaturemarkt** deed het in 2005 duidelijk beter dan in 2004. Zowel het aantal ontvangen vacatures als het aantal openstaande vacatures in het normaal economisch circuit (exclusief interimvacatures) nam vanaf april 2005 fors toe op jaarbasis. Wanneer we ook de vacatures in de uitzendsector in rekening brengen zijn de toenames op jaarbasis nog groter. Ook in januari 2006 zet deze positieve tendens zich verder. Globaal kende

HET WAS GELEDEN VAN AUGUSTUS 2001 DAT WE NOG EEN AFNAME VAN DE WERKLOOSHEID OP JAARBASIS KENDEN

de **tijdelijke werkloosheid** in 2005 een lichte daling ten opzichte van 2004. Enkel in het tweede kwartaal van 2005 steeg de tijdelijke werkloosheid op jaarbasis.

De **omzet, uitvoer en investeringen** van de grote ondernemingen met zetel in West-Vlaanderen blijven verbeteren. Bij de opmaak van dit overzicht waren echter slechts cijfers beschikbaar tot en met oktober 2005. In de eerste tien maanden van 2005 steeg het omzetcijfer met ruim 4%, de uitvoer met ruim 6% en de investeringen met ongeveer 13% ten opzichte van dezelfde periode van 2004.

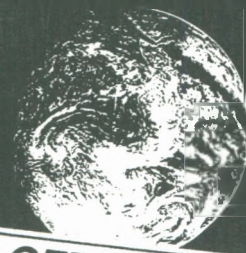
ZEEBRUGGE : THE PLACE TO BE FOR BUSINESS

Investeer nu in de toekomst. De Transportzone Zeebrugge biedt ruimte (gronden) en burelen voor alle Haven- en Transportgebonden bedrijven.

Voor inlichtingen en begeleiding bel nu NV TRANSPORTZONE op het nummer 050 / 54.76.47 (internationaal /3250.547.647)

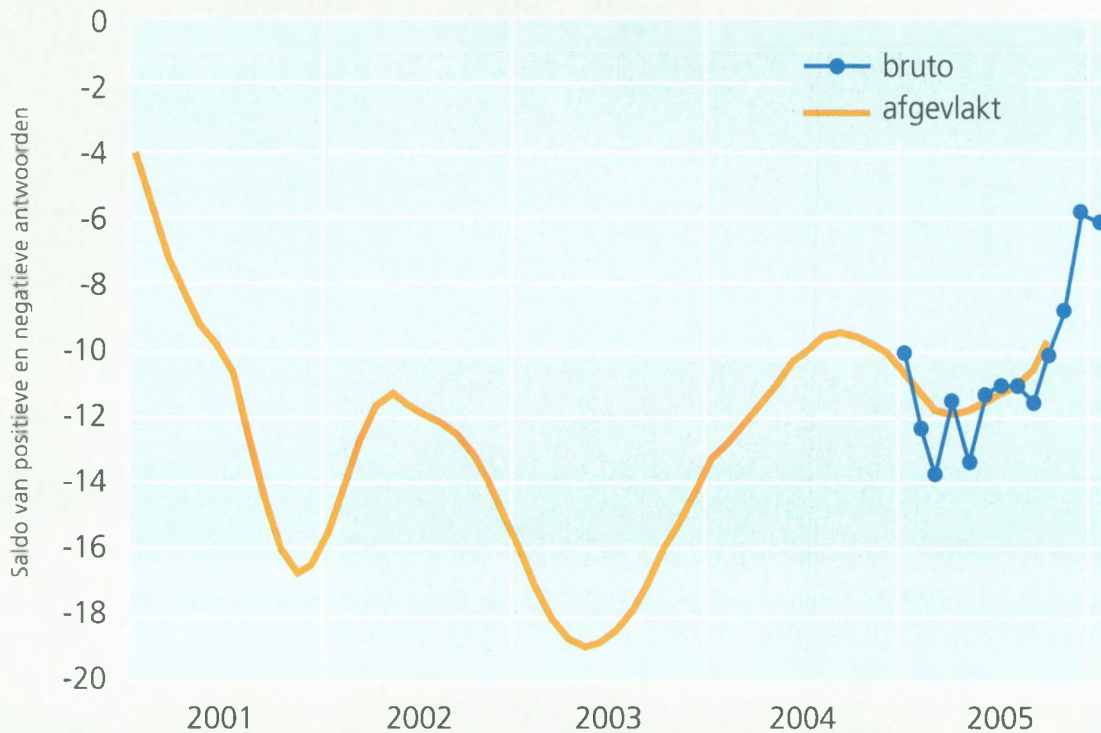


TRANSPORTZONE ZEEBRUGGE NV



AN OFFICE WITH A
WORLDWIDE VIEW!

Figuur 1
Synthetische conjunctuurcurve voor West-Vlaanderen



BRON: NBB, Verwerking: GOM – West-Vlaanderen.

De evolutie van het aantal **faillissementen** in West-Vlaanderen is op het eerste gezicht ongunstig: globaal gingen in 2005 in West-Vlaanderen ongeveer 10% meer ondernemingen failliet dan in 2004. West-Vlaanderen is daarmee de enige Vlaamse provincie waar het aantal faillissementen toenam. Het Vlaamse Gewest kende immers een afname van het aantal faillissementen in 2005. Het aantal jobs dat in West-Vlaanderen verloren ging als gevolg van faillissementen lag in 2005 echter bijna

15% lager dan in 2004. 2006 neemt een goede start met een kleiner aantal faillissementen op jaarbasis in januari. De **indicatoren van het consumentenvertrouwen** tonen geen eenduidig positief beeld. De omzet in de kleinhandel steeg in de eerste tien maanden van 2005 op jaarbasis. Van januari tot en met november 2005 lag het aantal vergunde nieuwbouwwoningen 4,8% lager dan in diezelfde periode in 2004. Deze globale afname is echter het resultaat van dalingen op jaarbasis in

slechts drie maanden. De inschrijvingen van nieuwe personenwagens in 2005 dalen weliswaar ten opzichte van 2004 (salonjaar), maar ten opzichte van 2003 is er een toename. ■

¹ Opmaak februari 2006

› Het volledige conjunctuuroverzicht vindt u op de website van de GOM – West-Vlaanderen: www.gomwvl.be (rubriek “Economisch Onderzoek – publicaties en rapporten”).

Brusselle Enterprises nv

Westendelaan 1, 8620 Nieuwpoort

Tel. 058/23.25.13

Fax 058/23.05.76

Aanneming van draai-, frees-, slijp- en kotterwerk,
zowel conventioneel als op CNC-machines
Vol- en halfautomatisch lassen